

# GEMEINSAM ANS ZIEL

ZUKUNFTSFÄHIGE ENERGIEVERSORGUNG  
DANK MODERNER TECHNIK

## Wir informieren Sie über

- Zählertypen, Kosten und Leistung,
- den Einbautermin (schriftlich, per Anschreiben)
- die Bedienung des Gerätes\*  
(\*Anleitung geht Ihnen bereits mit dem Anschreiben zum Einbautermin zu.)

Die Mitarbeiter unserer Kundenzentren stehen Ihnen gern für Ihre Fragen zur Verfügung.

### Kundenzentren der Versorgungsbetriebe Elbe GmbH

Mühlenteich 5  
19258 Boizenburg/Elbe  
Telefon: 038847 / 602-65  
info@versorgungsbetriebe-elbe.de

Hamburger Straße 9-11  
21481 Lauenburg/Elbe  
Telefon: 04153 / 595-165  
info@versorgungsbetriebe-elbe.de

[www.versorgungsbetriebe-elbe.de](http://www.versorgungsbetriebe-elbe.de)



Stand: März 2019

💡 STROM   🔥 ERDGAS   🏠 WÄRME   💧 WASSER   🚰 FREIBAD

# ORIENTIERUNGSHILFE ZUR EINFÜHRUNG VON SMART METERN



© vegefox.com / stock.adobe.com

## HINTERGRUND UND TECHNIK

Ein Angebot Ihrer  
Versorgungsbetriebe Elbe GmbH



# WIR SIND BEREIT FÜR DAS ENERGIENETZ DER ZUKUNFT

## Hintergrund

Auf Basis des Messstellenbetriebsgesetzes wurden die Versorgungsunternehmen deutschlandweit verpflichtet, bis zum Jahr 2032, alle Stromzähler durch **digitale Messeinrichtungen und Messsysteme** zu ersetzen.

Diese Umstellung ist eine wichtige Grundlage für die **Umsetzung der Energiewende** und der damit einhergehenden notwendigen Anpassung der Energienetze der Zukunft. Denn Sonne und Wind stehen nicht konstant jederzeit zur Verfügung und somit müssen Stromangebot und -nachfrage optimal aufeinander abgestimmt werden. So könnten hohe Verbräuche zukünftig in Zeiten hoher Stromverfügbarkeit verlagert werden.

## Vorhandene Systeme

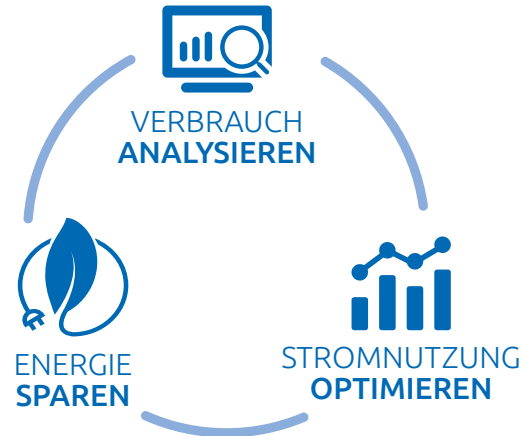
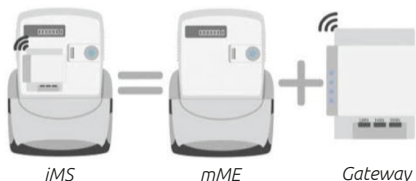
### Moderne Messeinrichtung (mME):



- Kunden mit weniger als 6.000 kWh Jahresverbrauch
- oder einer Erzeugungsanlage kleiner 7 kW

### Intelligentes Messsystem (iMS)

- Kunden mit mehr als 6.000 kWh Jahresverbrauch
- oder einer Erzeugungsanlage größer 7 kW



## Vorteile

- Stromverbrauchsanzeige tages-, wochen-, monats- und jahresbezogen (bis zu zwei Jahren rückwirkend)
- genauerer Überblick über Ihren Stromverbrauch
- Nutzung von Einsparpotentialen

## Zusätzliche Vorteile der iMS

- keine vor Ort Ablesung notwendig
- Online-Einsicht ihres Stromverbrauches



Weitere **Informationen** und einen **Fragen- und Antwort-Katalog (FAQ)** finden Sie unter:

[www.versorgungsbetriebe-elbe.de](http://www.versorgungsbetriebe-elbe.de)